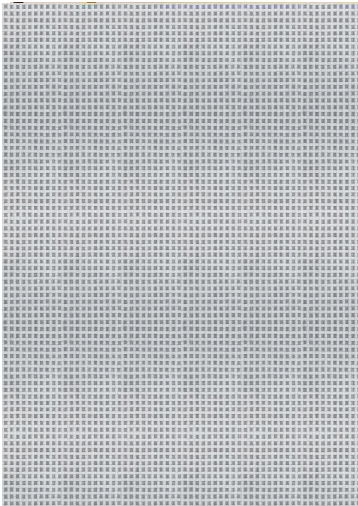


MAORI



024-0023



- Biodegradable
- Resistencia
- Antialérgico
- Durabilidad
- Lavado en Seco

Detalles de Producto	Composición	Medidas	Area de uso
Hand-Loom Backing	90% Lana 10% Algodón	2,00x3,00m 2,50x3,50m Ø 2,70m 3,00x4,00m 4,00x5,00m	Indoor Residencial Contract Comedor Habitación Sala Principal Sala de estar

CUIDADOS & LIMPIEZA

Motas

Las alfombras nuevas pueden desprender motas, estas se crean a partir del exceso de fibras que no se incorporaron correctamente al hilo durante el hilado manual. ¡Esto es normal! y no es una señal de que tu alfombra esté en mal estado! Lo mejor es aspirarla una vez por semana.

Lavado en seco

Cuando la alfombra o tapete necesita quitar manchas o una limpieza profunda debe comunicarse con un especialista encargado a empresas de limpieza, queda sujeto a la responsabilidad de estas empresas.

Derrames

Absorba el líquido o mancha con un papel absorbente blanco. Los derrames deben limpiarse inmediatamente después de lo ocurrido. Una vez la mancha esté fijada es muy difícil de retirar.

Mascotas

Tenga en cuenta que los orines de mascotas son daños irreversibles para su alfombra.

No frotar

Nunca debe frotar una mancha, ya que esto forzará a que la mancha quede más profunda en las fibras de la alfombra, puede también "reventar" la fibra y causar cambios físicos en la apariencia del pelo de la alfombra.

¡No usar aspiradoras roboticas!

El movimiento giratorio de sus cepillos puede engancharse en las fibras de la alfombra y causar desgarros, desgaste prematuro e incluso daños irreparables. Además, tiene una potencia de succión excesiva, también podría arrancar hilos de la alfombra.

Aspirado

Aspire su alfombra en el mismo sentido de la fibra una vez por semana con una aspiradora sin cepillo.

Evitar el uso de aspiradoras con cepillos ya que pueden aplastar o deformar las fibras de la alfombra, lo que afecta su apariencia y textura. Con el tiempo, el uso continuo puede causar un desgaste prematuro y acortar la vida útil de la alfombra.